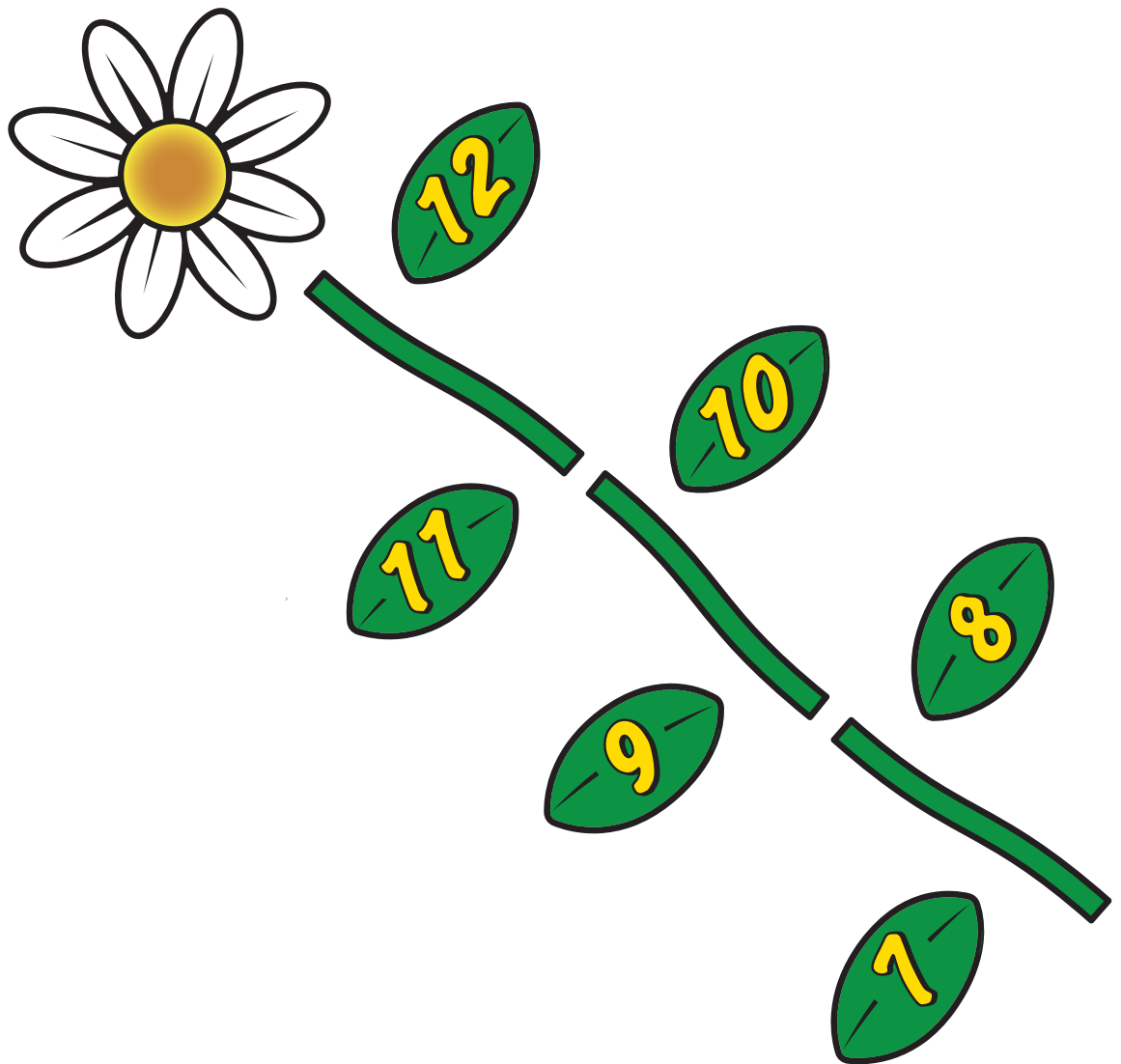


# BEWEGUNGSPFADE

Zur Förderung der Bewegungsanimierung  
von Schul- und Kindergartenkindern

Artikel: BWP-01-SET-01 - Pflanze mit Blättern (Zahlen 1 - 12)



# ARTIKELINFORMATIONEN

---

**Bodenaufkleber-Set „Pflanze mit Blättern (Zahlen 1-12)“** aus formgeschnittener Hochleistungsfolie mit rutschfestem Schutzlaminat zur permanenten Verklebung in Fluren und Bewegungsräumen.

**Ausführung:** 19-teilig zur Selbstverklebung

**Material:** Hochleistungs-Vynil-Folie, Stärke 0,1 mm, transparentes, rutschfestes (DIN 51130, Klasse R9) Polycarbonat-Schutzlaminat, Stärke 0,125 mm

**Brandverhalten:** Schwer entflammbar nach DIN EN 15501-1

**Platzbedarf:** Mindestens ca. 100 x 370 cm

**Lieferumfang:**

- Blüte:** ca. 45 x 45 cm – 1 Stück
- Blätter:** ca. 29 x 16 cm (Breite x Höhe) – Zahlen 1-12, je 1 Stück
- Stängel:** ca. 44 x 6 cm (Breite x Höhe) – 6 Stück
- Kaschierrakel:** 1 Stück

**Nutzung:** hüpfen, laufen

**Vorlagen-Nr:** BWP-01-SET-01



Rutschfest nach DIN 51130  
Klasse R9



Schwer entflammbar  
nach DIN EN 15501-1



Kein Farbabrieb, da mit  
Polycarbonat-Schutzlaminat  
ausgerüstet



Keine besondere Pflege  
erforderlich

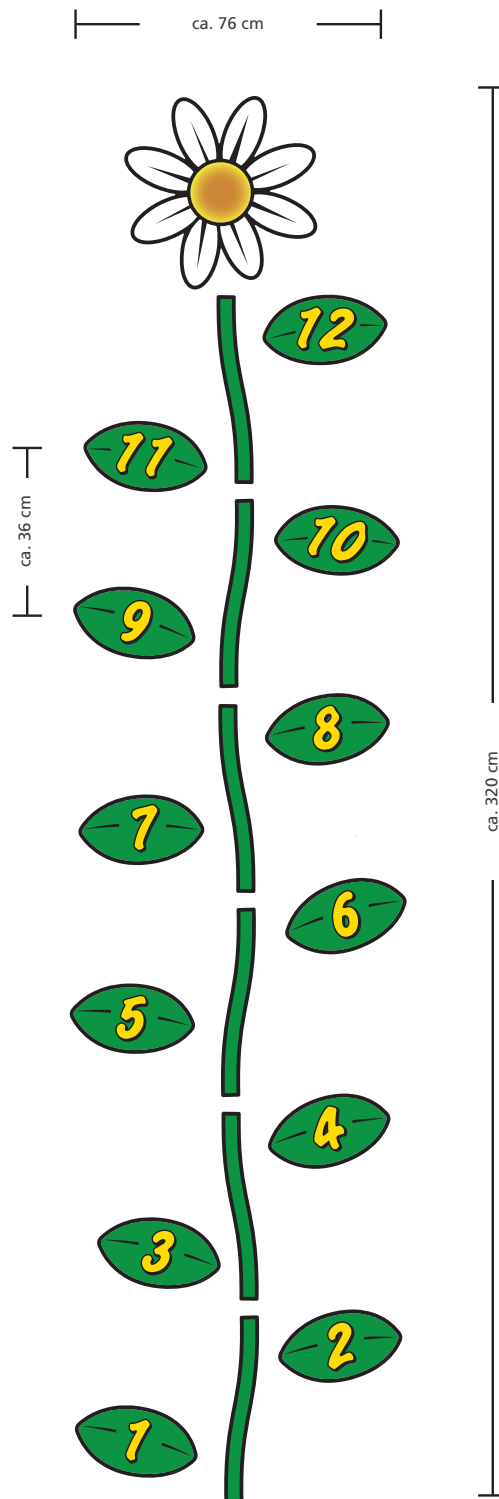
## BITTE BEACHTEN SIE

Unsere Setmotive sind so segmentiert, dass auch Ungeübte die Montage/Verklebung alleine ausführen können. So sind die einzelnen Segmente, soweit möglich, bewusst kleiner gehalten, um diese besser zu montieren.

Das Bodenkleber-Set „Pflanze mit Blättern (Zahlen 1-12)“ besteht aus 19 Teilen, die Sie ganz einfach Stück für Stück verkleben können. Das Set kann gemäß unserer Artikelabbildung oder bei Bedarf auch in einer längeren Ausführung verklebt werden, in dem Sie z.B. die Stängel weiter auseinander ziehen. Die Blätter verkleben Sie Ihren gewünschten, altersbezogenen Schritt- oder Sprungweiten entsprechend links und rechts der Stängel entsprechend.

Eine ausführliche Klebeanleitung finden Sie auf der letzten Seite.

Die auf dieser Seite angegebenen Maße dienen lediglich der proportional korrekten Gesamtübersicht für eine grobe Planung Ihrer Bewegungspfade. Die angegebenen Abstände der einzelnen Aufkleber zueinander sind daher nicht als Empfehlung zu verstehen, da die altersbezogenen Schritt und Sprungweiten je nach Alter der Zielgruppe variieren. Bitte legen Sie bei Ihrer Planung die erforderlichen Abstände fest und beachten Sie, dass sich die Länge des hier abgebildeten Bewegungspfad bei größeren Abständen erheblich verlängern kann.



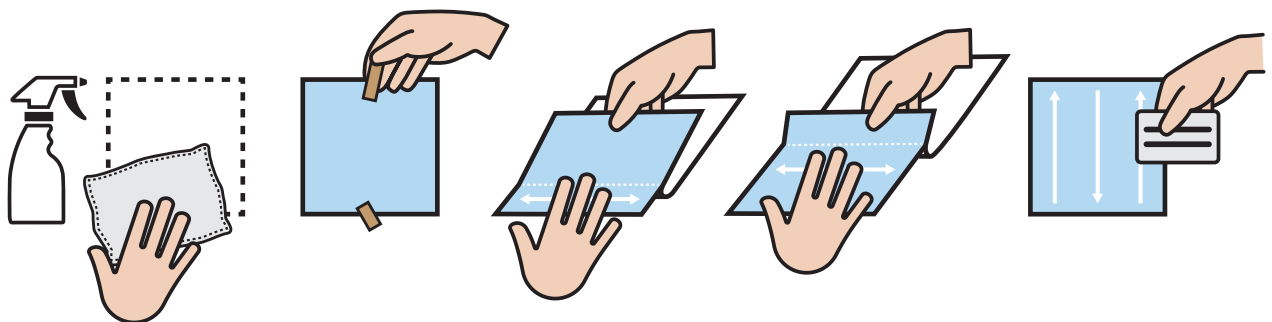
## Einfach und sicher montieren

- ① Stellen Sie bitte vor der Montage sicher, dass der Boden trocken sowie frei von Staub, Fett, Wachs und sonstigen Trennmitteln ist. Diese können sich negativ auf die Haftung auswirken.
- ② Prüfen Sie den zur Verfügung stehenden Bereich, ob genug Platz für die gewünschten Bodenkleber gegeben ist.
- ③ Legen Sie die einzelnen Elemente, **ohne das Schutzpapier abzuziehen**, erst auf dem Boden und ordnen Sie diese solange an, bis das Gesamtmotiv stimmig ist bzw. die Anordnung Ihrer Vorstellung entspricht. Mit dieser Vorgehensweise prüfen Sie zudem noch einmal den benötigten Platzbedarf sowie die Motivausrichtung.
- ④ Sind Sie mit der Anordnung zufrieden, können Sie bei komplexeren Motiven bzw. Anordnungen die einzelne Elemente mit einem oder zwei Stücken Klebe- oder Kreppband fixieren, damit diese nicht verrutschen. Bei einfachen Motiven oder Anordnungen können Sie auf diese Fixierung verzichten und sofort mit dem Verkleben beginnen.
- ⑤ Beginnen Sie das Verkleben zuerst mit den richtungsweisenden Elementen (sofern gegeben), bei diesem Artikel mit den Stängeln der Blume. Heben Sie das erste Element auf und ziehen **Sie das Schutzpapier nur ca. 10 cm ab**. Kleben Sie den ersten klebenden Bereich mit einer Hand auf den Boden, während die andere Hand den restlichen Aufkleber leicht hochhält. Reiben Sie mit der Hand leicht über das schon klebende Stück. Ziehen Sie das Schutzpapier ein Stück weiter ab und wiederholen Sie den Vorgang, bis das vollständige Element festgeklebt ist. Reiben Sie das gesamte Motiv noch einmal mit der Hand an. Nehmen Sie dann die beiliegende Rakel in die Hand und ziehen sie leicht schräg haltend mit langsamen Bewegungen über das Motiv.

Bei größeren Motiven rakeln/drücken Sie den vollständig haftenden Bodenkleber in mehreren Bahnen gleichmäßig von einer Seite zur anderen an. **Reiben Sie bitte nicht willkürlich hin und her, um Verformungen oder Lufteinschlüsse zu vermeiden.** Zum Schluss können Sie mit der Rakel noch einmal die Bodenkleberkanten abfahren, jedoch immer von innen nach außen, **nie gegen die Kanten.** Vermeiden Sie übermäßigen Druck, um das Motiv nicht zu verziehen. Der Kleber des Bodenklebers zieht nach einigen Stunden noch an, so dass ein übertriebenes Andrücken nicht erforderlich ist.

Beim Montieren größerer Bodenkleber, bei diesem Artikel die Blume, können für Ungeübte zwei weitere Hände hilfreich sein. Eine Person hält dann den hinteren Bereich des Bodenklebers hoch und zieht bei Bedarf das Schutzpapier weiter nach hinten, während sich die andere Person dem Verkleben widmet.

- ⑥ Belasten Sie die Bodenkleber in den ersten Stunden nicht übermäßig, **bis die maximale Haftung erreicht ist.** Sofern möglich, empfehlen wir die Montage am Abend oder vor dem Wochenende. So bleibt genug Zeit für ein optimales Ergebnis. Ihre Bodenkleber können ab dem nächsten Tag nach der Montage im Rahmen anstehender Reinigungsarbeiten des Bereiches bedenkenlos mitgereinigt werden.



**Bitte beachten Sie,** dass schlecht verklebte oder beschädigte Aufkleber von uns nicht kostenlos ersetzt werden. Diese können als Einzelartikel über unseren Shop bezogen werden.