

BEWEGUNGSPFADE

Zur Förderung der Bewegungsanimierung
von Schul- und Kindergartenkindern

Artikel: BWP-01-SET-33 - Berühre die Wand



dein **schilderdruck.de**

powered by ONK GmbH

ARTIKELINFORMATIONEN

Bodenaufkleber-Set „Berühre die Wand“ aus formgeschnittener Hochleistungsfolie mit rutschfestem Schutzlaminat zur permanenten Verklebung in Fluren und Bewegungsräumen.

Ausführung: 16-teilig zur Selbstverklebung

Material: Hochleistungs-Vynil-Folie, Stärke 0,1 mm, transparentes, rutschfestes (DIN 51130, Klasse R9) Polycarbonat-Schutzlaminat, Stärke 0,125 mm

Brandverhalten: Schwer entflammbar nach DIN EN 15501-1

Platzbedarf: individuell

Lieferumfang: **Handabdrücke:** 15 x 17 cm (Breite x Höhe) – 4 Paar (links/rechts) in 4 Farben
Schuhabdrücke: 10 x 22 cm (Breite x Höhe) – 4 Paar links/rechts in schwarz

Kaschierrakel: 1 Stück

Nutzung: mit den Händen die Handabdrücke berühren

Vorlagen-Nr: BWP-01-SET-33



Rutschfest nach DIN 51130
Klasse R9



Schwer entflammbar
nach DIN EN 15501-1



Kein Farbabrieb, da mit
Polycarbonat-Schutzlaminat
ausgerüstet



Keine besondere Pflege
erforderlich

BITTE BEACHTEN SIE

Das Bodenkleber-Set „Berühre die Wand“ besteht aus 16 Teilen, die Sie ganz einfach Stück für Stück nach Ihren Positionierungswünschen verkleben können.

Eine ausführliche Klebeanleitung finden Sie auf der letzten Seite.

Die Abbildung des Sets auf dieser Seite dient lediglich der proportional korrekten Gesamtübersicht des Sets. Sie bestimmen die Abstände der einzelnen Bodenkleber zueinander bzw. die Höhen der Handabdrücke auf der Wand, die sich je nach Alter der Kinder oder gewünschten Bewegungsübung erheblich unterscheiden können.



Einfach und sicher montieren

- ① Stellen Sie bitte vor der Montage sicher, dass der Boden und die Wand trocken sowie frei von Staub, Fett, Wachs und sonstigen Trennmitteln ist. Diese können sich negativ auf die Haftung auswirken.
- ② Prüfen Sie den zur Verfügung stehenden Bereich, ob genug Platz für die gewünschten Aufkleber gegeben ist.
- ③ Legen Sie die Schuhabdrücke, **ohne das Schutzpapier abzuziehen**, erst auf dem Boden und ordnen Sie diese nach Ihren Wünschen an. Bestimmen Sie die Höhen und Abstände der Handabdrücke zueinander und fixieren Sie diese mit zwei Stücken Klebe- oder Kreppband. Prüfen Sie das Gesamtbild/die Positionierung der Aufkleber und nehmen Sie eventuelle Korrekturen vor.

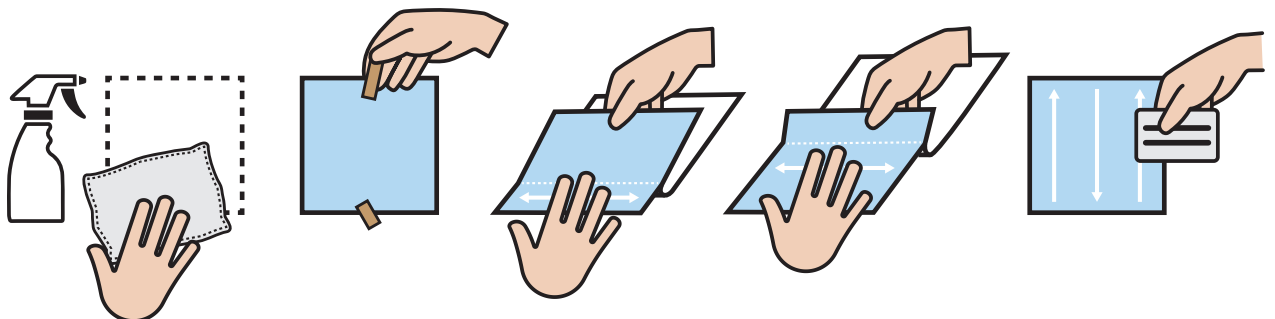
Sind Sie mit der Anordnung aller Elemente zufrieden, können Sie mit dem Verkleben beginnen.

- ④ Heben Sie den ersten Schuhabdruckaufkleber auf und ziehen Sie das Schutzpapier nur ca. 10 cm ab. Kleben Sie den ersten klebenden Bereich mit einer Hand auf den Boden, während die andere Hand den restlichen Aufkleber leicht hochhält. Reiben Sie mit der Hand leicht über das schon klebende Stück. Ziehen Sie das Schutzpapier ein Stück weiter ab und wiederholen Sie den Vorgang, bis das vollständige Element festgeklebt ist. Reiben Sie das gesamte Motiv noch einmal mit der Hand an. Nehmen Sie dann die beiliegende Rakel in die Hand und ziehen sie leicht schräg haltend mit langsamen Bewegungen über das Motiv.

Rakeln/drücken Sie den vollständig haftenden Aufkleber in mehreren Bahnen gleichmäßig von einer Seite zur anderen an. **Reiben Sie bitte nicht willkürlich hin und her, um Verformungen oder Lufteinschlüsse zu vermeiden.** Zum Schluss können Sie mit der Rakel noch einmal die Aufkleberkanten abfahren, jedoch immer von innen nach außen, **nie gegen die Kanten.** Vermeiden Sie übermäßigen Druck, um das Motiv nicht zu verziehen. Der Kleber des Aufklebers zieht nach einigen Stunden noch an, so dass ein übertriebenes Andrücken nicht erforderlich ist.

Fahren Sie mit den anderen Schuhabdruckaufklebern fort wie oben beschrieben. Sind diese verklebt, verkleben Sie zuletzt auch die Handabdrücke wie oben beschrieben.

- ⑤ Belasten Sie die Bodenkleber in den ersten Stunden nicht übermäßig, **bis die maximale Haftung erreicht ist.** Sofern möglich, empfehlen wir die Montage am Abend oder vor dem Wochenende. So bleibt genug Zeit für ein optimales Ergebnis. Ihre Bodenkleber können ab dem nächsten Tag nach der Montage im Rahmen anstehender Reinigungsarbeiten des Bereiches bedenkenlos mitgereinigt werden.



Bitte beachten Sie, dass schlecht verklebte oder beschädigte Aufkleber von uns nicht kostenlos ersetzt werden. Diese können als Einzelartikel über unseren Shop bezogen werden.