

Praxisbericht Lagerkennzeichnung

Kennzeichnung ermöglicht präzises Arbeiten auch unter Zeitdruck

Rhenus Road Freight hat im Juli 2024 in Nürnberg nach einem Jahr Bauzeit eine neue Logistikanlage mit Umschlag- und Lagerhalle in Betrieb genommen. Termingerechtem zum Einzug in den Neubau lieferte und montierte die ONK GmbH die komplette Beschilderung für Halle und Außenbereich.

Die neue Logistikanlage erstreckt sich über 8.000 Quadratmeter und bietet Platz für mehr als 5.000 Paletten in einer Hochregalanlage. Die 3.500 Quadratmeter große Umschlaghalle ermöglicht eine lückenlose Distribution von Stückgütern in das nationale sowie in das eigene internationale Netzwerk von Rhenus. „Da das neue Gebäude an das bestehende Hochregallager der Rhenus Warehousing Solutions grenzt, profitieren Kunden von einem optimalen Ineinandergreifen verschiedener Prozesse“, sagt Tobias Weyermann, Produktionsleitung bei Rhenus Freight Logistics GmbH & Co. KG. „In Nürnberg bieten wir maßgeschneiderte Transport- und Lagerlösungen für die gesamte Industrie an. Unsere Stärke liegt darin, dass wir uns nicht auf bestimmte Zielkundengruppen beschränken, sondern eine breite Palette von Anforderungen bedienen können. Unser Standort zeichnet sich durch eine hohe Flexibilität aus, die es uns ermöglicht, auf die unterschiedlichsten Bedürfnisse unserer Kunden einzugehen“, erklärt Weyermann. Damit die Lagerlogistik des Neubaus gleich mit der Inbetriebnahme reibungslos läuft, hat sich das Unternehmen auf die Expertise von ONK verlassen. Dazu Weyermann: „Begeistert hat uns bereits in der Planungsphase deren überzeugende Online-Präsenz und die kundennahe Beratung.“

Vertrauen auf ONK-Expertise

Die Beratungen fanden im Rahmen von Video-Meetings statt. Gemeinsam wurden die Anforderungen für die verschiedenen Bereiche definiert und basierend darauf die passenden Beschilderungslösungen ausgewählt. „Bei den Anforderungen an die

Schilder haben wir auf das Know-how von ONK vertraut. Besonders im Außenbereich der Anlage, wie bei der Parkplatz- und Torbeschilderung, müssen die Schilder der Sonneneinstrahlung und den wechselnden Wetterbedingungen standhalten. ONK hat uns hier mit seiner Erfahrung und langlebigen Lösungen überzeugt“, so Weyermann. Vorab stellte ONK Testmuster sowohl für die Regal- und Umschlagbeschilderung als auch für die Torbeschilderung im Außenbereich zur Verfügung, damit Rhenus das Material prüfen konnte. Die Layouts für die Beschilderung wurden größtenteils in enger Zusammenarbeit gestaltet. Dabei brachte Rhenus ihre Designideen ein, während ONK die finalen Details ausarbeitete. Weyermann: „Besonders schätzen wir die Flexibilität von ONK im Designprozess, die es uns ermöglichte, die Beschilderung in das moderne Gesamtbild unserer neuen Anlage zu integrieren.“

Komplette Beschilderung im Innen- und Außenbereich

Für den Lagerbereich hat ONK schließlich verschiedene Schilder- und Etikettentypen mit dem passenden Befestigungsmaterial geliefert und montiert. An den Regalzeilen bzw. Gängen inklusive der Durchfahrten im Palettenregalbereich kommen Schilder aus PVC-Hartschaum mit Rhenus-Logo zum Einsatz. An den Regalen selbst dienen knapp 2.000 selbstklebende Mehrebenenetiketten aus Kunststoffolie der Orientierung: Verschiedene Farben geben die Lagerebenen an, Pfeile die Höhenpositionen. Ergänzt wird die Beschilderung im Palettenlager durch mehr als hundert mehrfarbige Man-down-Etiketten auf den Stehern der Palettenregale. Auch für das Blocklager wurde ONK um ein Konzept gebeten. „Die auf der Website vorgestellte Lösung sagte mir aufgrund der Hochwertigkeit und Flexibilität sehr zu“, berichtet Weyermann. Montiert hat ONK die Blocklagerschilder mit einer speziellen Unterkonstruktion von der Hallendecke über mehr als 100 laufende Meter Länge: Eingehängt sind die Schilder mittels Drahtspangen in Aluschiene mit Lochleisten. Die Schienen sind an höhenverstellbaren Knotenkette befestigt, die wiederum mittels stark haftender Neodym-Magnete an der Hallendecke festgemacht sind.

„Die von ONK gelieferten Stellplatzetiketten und Schilder spielen eine zentrale Rolle in der effizienten Bewirtschaftung unserer Umschlag- und Lagerhalle“, erklärt Weyermann. „Sie sorgen für eine klare Kennzeichnung und Strukturierung der Lagerbereiche, was die Navigation und Auffindbarkeit von Waren erheblich erleichtert. Dies

trägt nicht nur zur Optimierung der Arbeitsabläufe bei, sondern minimiert auch das Risiko von Fehlplatzierungen und Verwechslungen. Die gut sichtbare Beschilderung gewährleistet außerdem, dass unser Team auch unter Zeitdruck und in hektischen Situationen schnell und präzise arbeiten kann. Insgesamt sind diese Etiketten und Schilder entscheidend für eine reibungslose und effektive Lagerbewirtschaftung.“

Im Außenbereich der neuen Logistikanlage hat ONK neben der Parkplatz- auch für die Torbeschilderung gesorgt. Die Schilder aus Aluminiumverbund mit UV-Schutzlack wurden mithilfe eines Industrieklebers über den Toren befestigt und markieren die Verladetore innen und außen.

„Wir sind absolut zufrieden mit der Zusammenarbeit und werden auch in Zukunft mit ONK zusammenarbeiten“, stellt Weyermann abschließend fest. „Da unser Neubau noch weitere Beschilderungen, insbesondere in Bezug auf Vorschriften zum Betreten der Halle oder andere nötige Aushänge, erfordern wird, freuen wir uns darauf, auch diese Aufgaben gemeinsam mit ONK umzusetzen.“

Über Rhenus

Die Rhenus Gruppe ist einer der führenden, weltweit operierenden Logistikdienstleister mit einem Jahresumsatz von 7,5 Milliarden Euro. 40.000 Mitarbeitende engagieren sich an 1.320 Standorten in mehr als 70 Ländern und entwickeln innovative Lösungen entlang der gesamten Supply Chain. Ob Transport, Lagerung, Verzollung oder Mehrwertleistungen: Das Familienunternehmen bündelt seine Dienstleistungen in unterschiedlichen Geschäftsfeldern.

Abbildungen



Bild 1

Die neue Lagerhalle der Rhenus Road Freight in Nürnberg bietet Platz für über 5.000 Paletten in einer Hochregalanlage. Die Kennzeichnung hat ONK termingerecht zum Einzug geliefert.

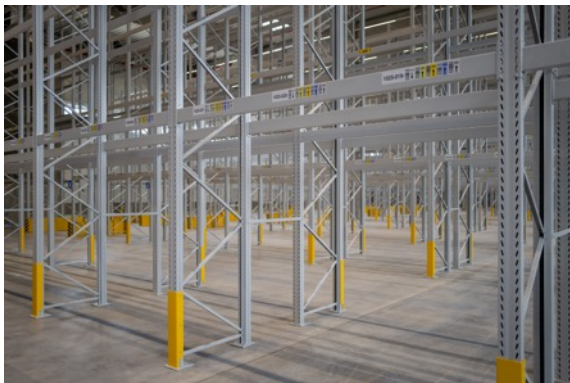


Bild 2

Knapp 2.000 selbstklebende Mehrebenenetiketten aus Kunststoffolie dienen an den Palettenregalen der Orientierung. Den Lagerebenen sind darauf verschiedene Hintergrundfarben zugeordnet. Zusätzlich weisen Pfeile die Höhenpositionen aus.



Bild 3

Auf den Stehern der Palettenregale wurden mehr als 100 mehrfarbige Man-down-Etiketten angebracht. Sie ermöglichen es Kommissionierern, auch höher gelegene Stellplätze vom Boden aus zu scannen. Für eine schnelle und fehlerfreie Zuordnung der Ebene hat jede einen individuellen Farbcode.



Bild 4

Im Blocklager hat ONK für die Schilder eine Unterkonstruktion aus Knotenketten und Aluschienen mit Lochleisten gebaut. Sie ist mit Neodym-Magneten an der Hallendecke befestigt. Am unteren Ende sind die Schilder mittels Drahtspangen in Lochleisten eingehängt.



Bild 5

Mit Schildern aus Aluminiumverbund mit UV-Schutzlack wurden die Verladetore sowohl innen als auch außen gekennzeichnet.



Bild 6

Auch die Parkplatzbeschilderung der neuen Logistikanlage von Rhenus gehörte zum Auftrag an ONK.

Fotos: Rhenus Logistics

PI-Nr: 105-116 / November 2024

Pressekontakt ONK

combrink communications
Katja Seifert
Gutenbergstraße 12
63110 Rodgau

ONK-105-116

Fon +49 (0) 176 20 52 74 64
katja.seifert@combrink-communications.de
www.combrink-communications.de