

### Praxisbericht

## **Farbcodierte Kennzeichnung erhöht Bestandsgenauigkeit bei WECO Feuerwerk**

*Im Zuge der kontinuierlichen Modernisierung seiner Prozesse im zentralen Versand- und Logistik-Hub in Eitorf hat WECO Feuerwerk die Lagerplatzkennzeichnung im Breitganglager umfassend erneuert. Die bisherige Kennzeichnung mittels Papieretiketten wurde durch eine langlebige und scanoptimierte Lösung von ONK ersetzt, die Fehlscans reduziert und dadurch die Bestandsgenauigkeit erhöht.*

Vom Breitganglager aus werden pyrotechnische Produkte aus eigener Produktion sowie Importware für den nationalen und internationalen Versand vorbereitet und distribuiert. Es ist der erste Lagerstandort, den WECO mit umfangreicher Scannertechnik ausgestattet hat. Die hohe Umschlagdynamik – insbesondere im Vorfeld des Jahresendgeschäfts – stellt hohe Anforderungen an Lagerorganisation und Prozesseffizienz.

„Unsere bisherige Lagerplatzkennzeichnung bestand aus Papieretiketten. Im täglichen Betrieb führte dies zunehmend zu Herausforderungen, weil das Scannen der Barcodes aufgrund der kleinen Druckgröße, Verschmutzungen und des Ablösens einzelner Etiketten sehr fehleranfällig war“, erläutert Dominik Becker, stellv. Versandleitung bei WECO Feuerwerk in Eitorf. Die eingeschränkte Haltbarkeit und Lesbarkeit erhöhte nicht nur fehlerhafte Scans und damit Lieferverzögerungen sowie Fehlverkäufe, sondern auch den Wartungsaufwand.

In enger Abstimmung mit ONK entschied sich WECO für eine Lösung, die auf Langlebigkeit, einfache Anbringung, eine klare visuelle Strukturierung der vier Lagerebenen sowie eine zuverlässige Scannbarkeit aus allen Winkeln ausgelegt ist, um die Prozesssicherheit zu erhöhen.

## **Intuitives Orientierungssystem mit farbcodierten Ebenen**

Für die auf vier Ebenen verteilten rund 4.400 Lagerplätze produzierte und lieferte ONK Etiketten-Sets. An der ersten Traverse sind Mehrebenen-Etiketten angebracht. Darauf sind die 2-D-Codes des jeweils darunter und der drei darüber liegenden Regalfächer nebeneinander aufgedruckt. Jede Ebene hat dabei eine spezifische Hintergrundfarbe (01 weiß, 02 gelb, 03 hellblau und 04 hellgrau). Die Ebenen 01 und 02 werden zusätzlich durch Richtungspfeile ausgewiesen. Diese Farbcodierung unterstützt Staplerfahrer und Lagerpersonal bei der schnellen und intuitiven Zuordnung. An den Ebenen 03 und 04 sind Einzelplatz-Etiketten angebracht, die die 2-D- und Farbcode-Systematik vom Mehrebenen-Etikett widerspiegeln.

Durch dieses Etiketten-Set ergeben sich gleich zwei Vorteile: Inventuren können direkt am jeweiligen Lagerplatz durchgeführt werden, ohne das Mehrebenen-Etikett scannen zu müssen. Gleichzeitig entsteht eine zusätzliche Ausfallsicherheit, da bei Beschädigung oder Verschmutzung eines Codes weiterhin ein zweites lesbares Etikett zur Verfügung steht.

## **Dauerhaft zuverlässige Scannbarkeit im Lageralltag**

Dass die in den 2-D-Codes verschlüsselten Stellplatzkoordinaten im täglichen Betrieb nicht mehr scanbar sind, ist aus zwei Gründen unwahrscheinlich. Zum einen hat sich WECO mit der neuen Kennzeichnung bewusst für 2-D- statt Barcodes entschieden. Sie sind nicht nur kompakter, sondern bleiben dank integrierter Fehlerkorrektur auch bei teilweisen Beschädigungen oder Verschmutzungen zuverlässig lesbar. Dadurch sind sie deutlich widerstandsfähiger gegenüber Abrieb, Staub und mechanischer Beanspruchung. Gleichzeitig bleiben Farben und Druckbild dauerhaft gut erkennbar.

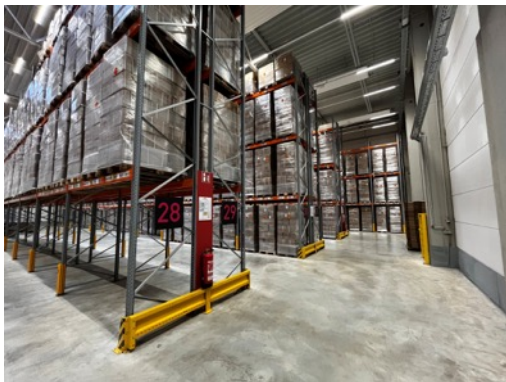
„Die neuen Stellplatzkennzeichnungen von ONK haben vom ersten Tag an spürbar unsere täglichen Kommissionier- und Einlagerungsprozesse verbessert. Die Farbcodierung erleichterte die Orientierung im Lager und der größere Abstand zwischen den 2-D-Codes reduziert fehlerhafte Scans“, betont Becker. „Darüber hinaus profitieren wir von einem aufgeräumten und professionellen Erscheinungsbild.“

Die Montage der Etiketten erfolgte durch Mitarbeiter von WECO. Schulungen der Mitarbeiter oder Anpassungen bei der Anbindung ans WMS waren nicht nötig, weil die Stellplatzsystematik unverändert blieb. Beauftragt hatte WECO die ONK GmbH aufgrund der Empfehlung eines Partners und wurde nicht enttäuscht. „Die Beratung per Telefon und sogar vor Ort verlief schnell und professionell, die Bemusterung unkompliziert. Auch Lieferung und Problemlösungen erfolgten zeitnah“, so Becker.

## Über WECO

**WECO Feuerwerk** ist 2026 das einzige Unternehmen in Europa mit maßgeblichen Kapazitäten in der Eigenfertigung. Die Produktpalette umfasst insbesondere Raketen, Batterien, Diamant-Sonnen, Wunderkerzen und das gesamte Angebot im Bereich Bühnenfeuerwerk samt technischer Artikel und Produkte für den Bereich Großfeuerwerk. WECO Feuerwerk ist europäischer Marktführer und versteht sich als Innovationsführer im Bereich des Feuerwerks. Durchschnittlich werden mehr als 30 Neuheiten pro Jahr entwickelt.

## Abbildungen



**Bild 1**

Im Zuge der Modernisierung seiner Prozesse im Versand- und Logistik-Hub am Stammsitz in Eitorf hat WECO Feuerwerk die Lagerplatzkennzeichnung im Breitganglager umfassend erneuert. Die bisherige Kennzeichnung wurde durch eine langlebige und scanoptimierte Lösung von ONK ersetzt, die dauerhaft stabile Scan- und Logistikprozesse im täglichen Lagerbetrieb unterstützt.



**Bild 2:**

In enger Abstimmung mit ONK entschied sich WECO für eine Lösung, die auf Langlebigkeit, einfache Anbringung, eine klare visuelle Strukturierung der vier Lagerebenen sowie eine zuverlässige Scannbarkeit aus allen Winkeln ausgelegt ist. Zum Einsatz kommt ein Set aus Mehrebenen- und Einzeletiketten mit Farbcodes für die verschiedenen Ebenen.



**Bild 3:**

Die Folienetiketten sind im Vergleich zu den vorher genutzten Papieretiketten widerstandsfähiger gegenüber Abrieb, Staub und mechanischer Beanspruchung.

Bilder: WECO Pyrotechnische Fabrik GmbH

PI-Nr: 105-132/Mai 2026

**Pressekontakt ONK**

combrink communications

Katja Seifert

Gutenbergstraße 12

63110 Rodgau

Fon +49 (0) 6106 - 7 720 722

[katja.seifert@combrink-communications.de](mailto:katja.seifert@combrink-communications.de)

[www.combrink-communications.de](http://www.combrink-communications.de)